

# Werner Floors®

Hamburg



Werner Floors® Parkett-Manufaktur  
exklusive Sonderanfertigungen



[www.durafloor-werner.de](http://www.durafloor-werner.de)



## Werner Floors® Parkett – Manufaktur Linie

Im Laufe der letzten Jahre und durch zunehmende internationale Zusammenarbeit mit Architekturbüros und Interior-Designern, hat sich Werner Floors® in dem Bereich der Spezialoberflächen und Sonderanfertigungen einen Namen gemacht. Mit dem Parkett aus der Manufaktur-Linie können außergewöhnlichste Anforderungen und Wünsche erfüllt werden.

Spezielle Verlegemuster wie Chevron/französischer Fischgrat, Rauten und Hexagone, besondere Maße und Parkett aus verschiedensten Holzarten können produziert werden. Ziel ist es, sowohl hinsichtlich der Form als auch der Oberflächenveredelung die Wünsche der Bauherren und Architekten vollumfänglich zu erfüllen.

Die Ergebnisse der dynamisch gewachsenen Kooperationen zeigen sich in den exklusiven und prestigeträchtigen Projekten auf nahezu allen Kontinenten. Aktuellste Projekte mit Spezialanfertigungen aus dem Hause Werner Floors® finden sich beispielsweise in New York, Shenzhen, Peking, Manila, Dubai, Mexiko City und natürlich auch in verschiedenen Städten in Deutschland und Europa. Die Firmen sind neben Wohnungsbaunternehmen und privaten Investoren auch Firmen wie z.B. Ritz Carlton, Conrad Hotels, Bulgari, Hilton, Raffles Hotels, etc.

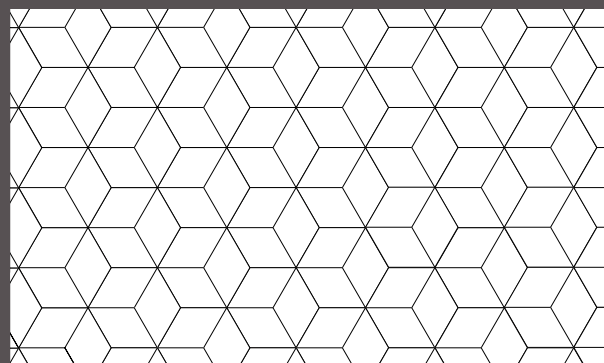
Alle hier dargestellten Parkettfußböden sind ausschließlich Beispiele und stellen nur einen Ausschnitt des gesamten Sortiments und der Möglichkeiten dar. Zögern Sie nicht und stellen Sie uns Ihre Wünsche und Anforderungen vor.

## RHOMBENPARKETT



Rhombenparkett ist ein traditionelles Parkettmuster das aktuell eine Renaissance im exklusiven Wohn- und Hotelbereich erlebt. Durch die Anordnung der einzelnen Elemente entsteht ein interessanter 3D Würfelfeffekt. Durch Lichteinfall in Verbindung mit der Reflektion der unterschiedlich angeordneten Einzelelemente, kann die Formensprache nochmal weiter variieren. In der Fläche strahlt der Boden aufgrund der klaren geometrischen Formensprache dennoch ein ruhige Eleganz aus.

Die einzelnen Rhomben sind rundum mit Nut und Feder versehen und müssen fest verklebt werden. Bei Bedarf sind unterschiedliche Holzarten, Oberflächenbehandlungen, Maße und Sortierungen realisierbar.



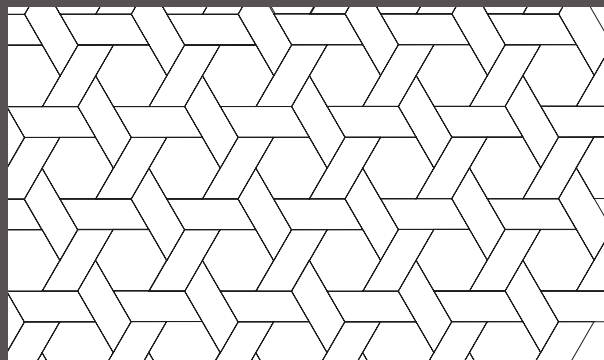
### Technische Daten

<b>Aufbau:</b>	<i>Mehrschicht Fertigparkett</i>
<b>Holzart:</b>	<i>hier Eiche, sonst nach Wahl</i>
<b>Oberfläche:</b>	<i>CM0305, sonst nach Wahl</i>
<b>Gewicht:</b>	<i>je nach Holzart/Aufbau</i>
<b>Lieferfeuchte:</b>	<i>ca. 7%</i>
<b>Verlegung:</b>	<i>je nach Aufbau</i>
<b>Fußbodenheizung:</b>	<i>Geeignet</i>



## Werner Floors® Parkett – Manufaktur Linie

### HEXAGON-FLECHTMUSTER PARKETT

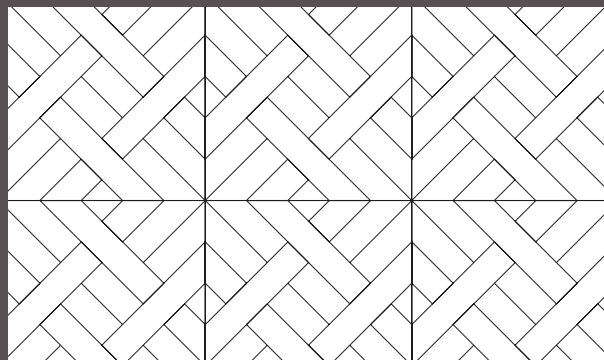


Der Wechsel aus Chevron (französischem Fischgrat) und Hexagonen bietet ein spannungsreiches, verwobenes Gesamtbild. Durch die hier gewählte, ausdrucksstarke Holzstruktur wird die unaufdringliche Lebendigkeit dieses Bodens zusätzlich unterstrichen. Alle Elemente sind rundum mit Nut und Feder versehen und können wahlweise auch in anderen Maßen, Holzarten und Oberflächen geliefert werden.

#### Technische Daten

<b>Aufbau:</b>	Mehrschicht Fertigparkett
<b>Holzart:</b>	hier Eiche, sonst nach Wahl
<b>Oberfläche:</b>	CMO274, sonst nach Wahl
<b>Gewicht:</b>	je nach Holzart/Aufbau
<b>Lieferfeuchte:</b>	ca. 7%
<b>Verlegung:</b>	je nach Aufbau
<b>Fußbodenheizung:</b>	Geeignet

### TAFELPARKETT FLECHTMUSTER



Dieses Flechtparkett wurde hier als Tafelparkett produziert. Durch das Gesamtbild kommt das Flechtmuster zur Geltung.

Die einzelnen Tafeln sind rundum mit Nut und Feder versehen und werden standardmäßig mit einer Eichen-Deckschicht in 500x500mm geliefert. Verschiedene Oberflächen, Holzarten und Größen auf Anfrage.

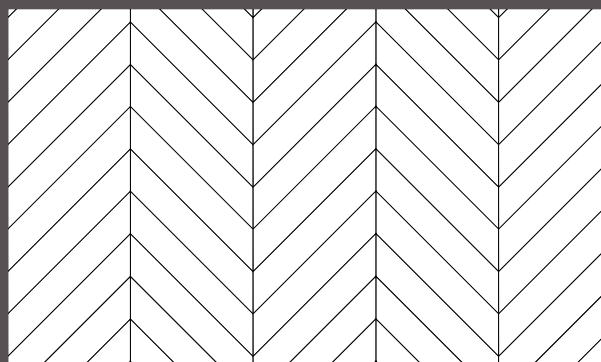
#### Technische Daten

<b>Aufbau:</b>	Mehrschicht Fertigparkett
<b>Holzart:</b>	hier Eiche, sonst nach Wahl
<b>Oberfläche:</b>	CMO306, sonst nach Wahl
<b>Gewicht:</b>	je nach Holzart/Aufbau
<b>Lieferfeuchte:</b>	ca. 7%
<b>Verlegung:</b>	je nach Aufbau
<b>Fußbodenheizung:</b>	Geeignet



## Werner Floors® Parkett – Manufaktur Linie

### CHEVRONPARKETT



Hier abgebildet ist ein oberflächenveredeltes Eichenparkett, verlegt in Chevron (französischem Fischgrat). Nicht nur Eichenparkett gehört zum Angebotsspektrum dieses Parkettbodens von Werner Floors®, alle Holzarten sind in verschiedensten Formen und Farben produzierbar.

Die hohe Präzision sorgt nach der Verlegung für ein formschönes und exklusives Erscheinungsbild.

#### Technische Daten

<b>Aufbau:</b>	Mehrschicht Fertigparkett
<b>Holzart:</b>	hier Eiche, sonst nach Wahl
<b>Oberfläche:</b>	hier CMO210, sonst nach Wahl
<b>Gewicht:</b>	je nach Holzart/Aufbau
<b>Lieferfeuchte:</b>	ca. 7%
<b>Verlegung:</b>	je nach Aufbau
<b>Fußbodenheizung:</b>	Geeignet

### DIELENPARKETT



Nicht zuletzt produziert Werner Floors® natürlich auch Parkett im bekannten Dielen-Format. Besonders lange und breite Dielen werden gerne gewählt, um dem Raum eine besonders ruhige und angenehme Wirkung zu geben. Werner Floors® bietet eine harmonische Flächenwirkung durch bestes Grundmaterial und hochwertige Verarbeitung. Nach Absprache sind Dielen mit Längen bis zu 2800mm und 320mm Breite möglich.

#### Technische Daten

<b>Aufbau:</b>	Mehrschicht Fertigparkett
<b>Holzart:</b>	hier Esche & Eiche, sonst nach Wahl
<b>Oberfläche:</b>	hier CM0307 & gebürstet weiß lackiert
<b>Gewicht:</b>	je nach Holzart/Aufbau
<b>Lieferfeuchte:</b>	ca. 7%
<b>Verlegung:</b>	je nach Aufbau
<b>Fußbodenheizung:</b>	Geeignet



## Werner Floors® Oberflächen

Hier ein Auszug aus unseren besonderen Oberflächenbehandlungen.



Eiche gebürstet & 7-Pro UV-lackiert (20% weiß)



Eiche gebürstet, white washed & matt 7-Pro UV-lackiert



Eiche gebürstet & supermatt 7-Pro UV-lackiert



Eiche White Natural Effect, gebürstet & 7-Pro UV-lackiert



Räuchereiche Antique



Dark Oak, gebürstet & supermatt grau 7-Pro UV-lackiert



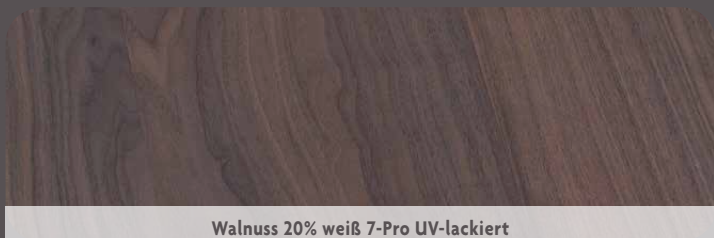
Eiche weiß naturgeölt



Eiche gebürstet & graubraun 7-Pro UV-lackiert



Eiche Muddy Creek, matt offenporig 7-Pro UV-lackiert



Walnuss 20% weiß 7-Pro UV-lackiert



Eiche sägerau & matt 7-Pro UV-lackiert



Eiche Baltic Sand, gebürstet & supermatt 7-Pro UV-lackiert